

Инструкция по работе с защитным спреем для линз с супергидрофобным покрытием Optic-Angel



Все действия должны происходить в хорошо вентилируемом помещении. Избегайте попадания спрея в глаза, нос и рот. Храните вдали от солнечных лучей.

1



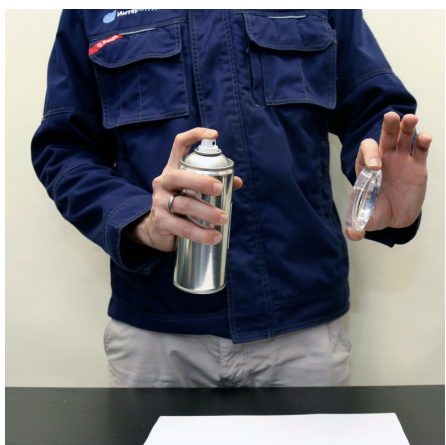
Возьмите спрей в руки.

2



Встряхните 3-4 раза.

3



Направьте спрей на линзу. Емкость должна быть параллельна поверхности линзы а расстояние между ними 25-30 сантиметров.

4



Коротким нажатием дважды распылите спрей на переднюю поверхность линзы.

5



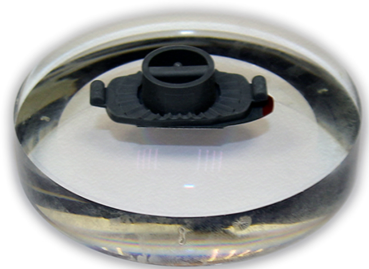
Переверните линзу и точно так же обработайте внутреннюю поверхность.

6



Положите линзу на стол и дайте ей высохнуть в течении 1-3 минут. (Зависит от производителя линз).

7



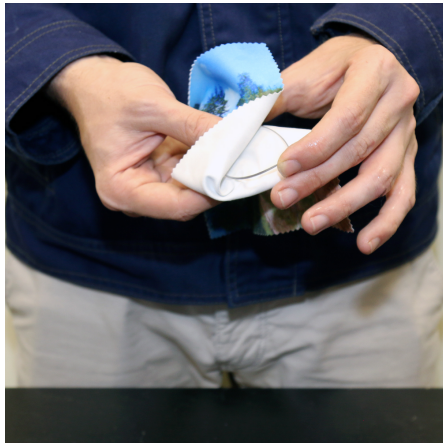
Заблокируйте линзу. Рекомендуется пользоваться липким сегментом повышенной липкости.

8



Для удаления спрея, после изготовления, промойте линзу под струей воды.

9



Протрите линзу сухой салфеткой.